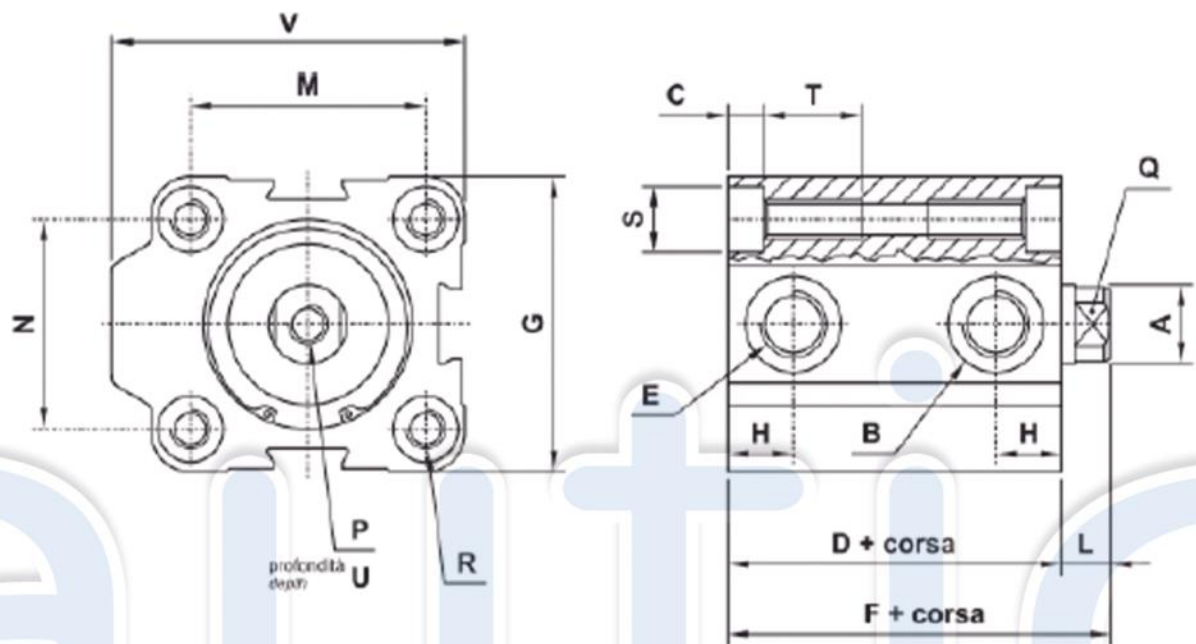


Cilindro carrera corta. Serie B



| ø | A | B | C | D | E | F | G | H | L | M |
|-----|-----|-----|----|------|-------|------|------|------|-----|-----|
| 16 | ø8 | - | 35 | 38 | M5 | 41.5 | 28 | 8 | 5.5 | 20 |
| 20 | ø10 | - | 45 | 38 | M5 | 41.5 | 32 | 8.5 | 5.5 | 22 |
| 25 | ø10 | ø14 | 45 | 38 | G1/8" | 43.5 | 38 | 9 | 5.5 | 28 |
| 32 | ø12 | ø14 | 55 | 48.2 | G1/8" | 53.2 | 45 | 9 | 7 | 36 |
| 40 | ø12 | ø14 | 55 | 48.2 | G1/8" | 53.2 | 54.5 | 10 | 7 | 40 |
| 50 | ø16 | ø14 | 85 | 50 | G1/8" | 58 | 65 | 11.5 | 8 | 50 |
| 63 | ø16 | ø14 | 85 | 53 | G1/8" | 61 | 80 | 11.5 | 8 | 62 |
| 80 | ø20 | ø19 | 85 | 58.4 | G1/4" | 66.2 | 100 | 13.8 | 9.8 | 82 |
| 100 | ø25 | ø19 | 11 | 67 | G1/4" | 77 | 124 | 17 | 10 | 103 |

| ø | N | P | Q | R | S | T | U | V |
|-----|-----|-----|------|-----|-----|------|------|------|
| 16 | 20 | M5 | CH7 | M4 | ø6 | 10 | 10 | 31 |
| 20 | 22 | M5 | CH8 | M5 | ø7 | 12 | 10 | 35 |
| 25 | 26 | M5 | CH8 | M5 | ø7 | 12 | 10 | 44.5 |
| 32 | 32 | M8 | CH10 | M6 | ø9 | 17 | 13.5 | 54 |
| 40 | 40 | M8 | CH10 | M6 | ø9 | 17 | 13.5 | 60 |
| 50 | 50 | M10 | CH13 | M8 | ø11 | 20 | 16 | 72.5 |
| 63 | 62 | M10 | CH13 | M10 | ø14 | 20 | 16 | 88 |
| 80 | 82 | M10 | CH17 | M10 | ø14 | 22.5 | 20 | 110 |
| 100 | 103 | M12 | CH22 | M12 | ø17 | 24 | 24 | 134 |

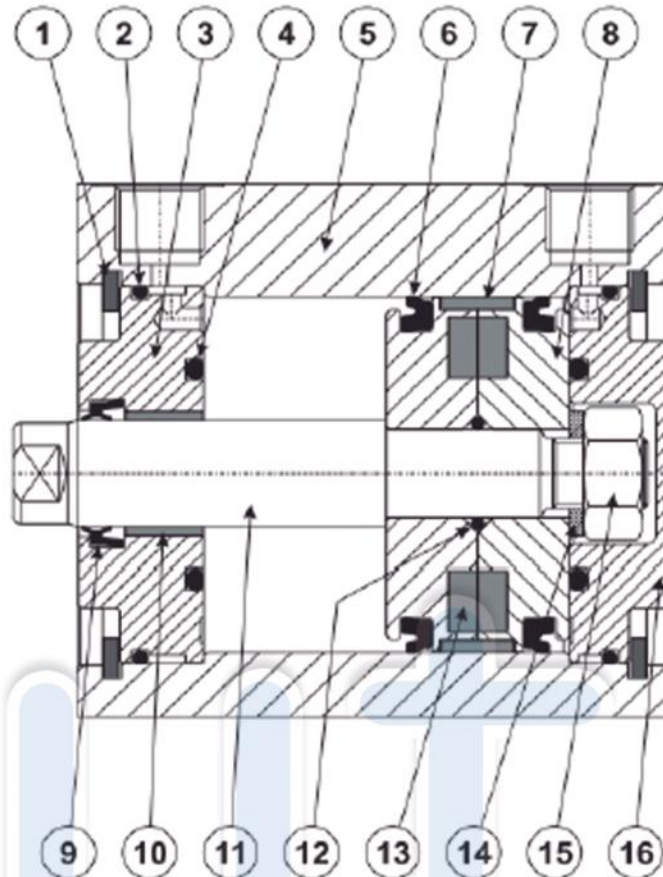


contacto@autic.com.mx

(01 33) 3651-4699

(01 33) 3609-8973

(01 33) 3152-0298



- 1 anillo de SEEGER cabeza de fijación
- 2 Junta tórica para sellar la cabeza: NBR o VITON
- 3 cabeza frontal: aluminio
- 4 O-Ring: NBR o VITON
- 5 Camisa: perfil de aluminio, anodizado y calibrado
- 6 Junta de labios de pistón: poliuretano o Viton
- 7 de pistón anular guía: PTFE bronce (sólo para pistón de aluminio)
- 8 Pistón: polímero o aluminio
- 9 Junta del vástago: poliuretano o Viton
- 10 Guía de buje: material auto-lubricante
- 11 Vástago: acero C45 o acero cromado AISI 304
- 12 O-Ring Junta del pistón: NBR o VITON
- 13 Imán: plastroferrita
- 14 Arandela plana
- 15 Tuerca de cierre de barras
- 16 Culata: Aluminio



contacto@autic.com.mx

(01 33) 3651-4699

(01 33) 3609-8973

(01 33) 3152-0298

Materiales

- Camisa: aluminio
- Cuerpo: C45-plateado
- Tapas finales: guía de varilla de aluminio buje
- Pistón: latón hasta llevaba 25; polímero de agujerear 32-100 (aluminio bajo petición). El pistón polímero no es adecuado para la versión ATEX.
- Juntas: poliuretano o Viton
- Junta del vástago: poliuretano o Viton
- Imán: Neodimio hasta escariado 25 plastoferrita de agujerear 32-100
- El imán no es adecuado para temperaturas superiores a + 60 ° C

DATO TECNICO

| | |
|-------------------------|--|
| Presión de trabajo | max 10 bar max 1 MPa |
| Temperatura de trabajo | estándar (poliuretano/NBR): max +60°C VITON: max +110°C |
| Diámetros | 16; 20; 25; 32; 40; 50; 63; 80; 100 mm |
| Fuerza de accionamiento | 6 N |
| Fluido | Aire filtrado a 50µ con o sin lubricación |



contacto@autic.com.mx

(01 33) 3651-4699

(01 33) 3609-8973

(01 33) 3152-0298